



社協だより

令和3年7月 vol.65

ふれあいセンターもも

中央区社協キャラクター ももっぴい

【発行所】
社会福祉法人 大阪市中央区社会福祉協議会
〒542-0062 大阪市中央区上本町西 2-5-25
ふれあいセンターもも(中央区在宅サービスセンター)
☎06-6763-8139 FAX 06-6763-8151
http://www.osaka-chuo-syakyo.jp

ももっぴいフェイスブック 検索

facebookで
情報発信しています。



イベントや講座に関しましては新型コロナウイルス感染症防止のため、内容等に急な変更を伴う可能性がございます。ご了承ください。

社会参加したい方集まわ〜!! 定年退職された方! まだまだご活躍いただける方! 大募集!!

社会参加と健康について考える 〜正しいウォーキングでまちあるき〜を 開催します!

社会参加と健康について考える講座です。今後、いつまでも自身が健康でありながら、ご活躍いただける方を募集します。講座修了後、自身の興味のある企画メンバー募集やボランティア活動のご案内をしますので、積極的にご参加ください。



① **日時** 8月24日(火) 午前10時~12時
内容 ●講義
「健康寿命の延伸、社会参加について」
講師:関西国際大学 教育学部
教育福祉学科 講師 岩本 裕子氏



場所 ふれあいセンターもも
(中央区上本町西2-5-25)
参加対象 ●60歳以上のまだまだ活躍
できる!と感じている方
●基本、①8/24(火)と④9/14(火)は参加できる方(応相談)
●講座修了後立ち上げ予定「ボランティアグループ年中夢求隊jr.」企画
への参加を検討していただける方

② **日時** 8月31日(火) 午前10時~12時
内容 ●正しい歩き方講座
「ウォーキングの極意を学ぶ」
講師:スポーツクラブNAS株式会社
RUNNING BASE大阪城 支配人
山本 芳弘氏



定員 20名(申込み多数の場合抽選)
締切 8月14日(土)
協力 年中夢求隊
中央区健康づくり推進協議会パンジーの会

③ **日時** 9月7日(火) 午前10時~12時
内容 ●まちあるき「中央区の歴史めぐり」
講師:男性ボランティアグループ
ねんじゅうむきゅうたい
「年中夢求隊」代表 青木 善雄氏



**申込み・
問合せ** 中央区社会福祉協議会
☎06-6763-8139
FAX:06-6763-8151
✉tiiki@eos.ocn.ne.jp
(メール、FAXの場合は
①氏名 ②住所 ③電話番号を明記の上
お申し込みください。)

④ **日時** 9月14日(火) 午前10時~12時
内容 ●ふりかえり&交流会「社会参加と健康について考える」

定年退職された方を
対象にアンケート調査
をしております。
ご協力をお願いします。



申込み
フォーム



※定員に達し次第
締め切ります。

WEBで開催!

視聴
無料

認知症講演会

日時 9月21日(火) 午後1時30分~3時
内容 「認知症との向き合い方」
〜みんなで助け合って生きていこう〜
場所 WEB開催(中央会館での上映あり)
講師 瀬浦 敏志氏(北浜クリニック院長)



視聴方法 1. **会場で視聴**

中央会館ホール(定員50名)

2. **WEBで視聴**

事前にリンクをメールで送りますので
当日ZOOMから視聴ください。
(定員80名)

主催 CoCo ネットちゅうおう
(中央区認知症高齢者支援ネットワーク)

申込み
フォーム



※定員に達し次第
締め切ります。

令和3年度家族介護支援事業(大阪市内居住の方対象)

視聴
無料

「毎日がアルツハイマー」

〜ドキュメンタリー映画のWEB配信をします〜

認知症や介護に不安がある方、ご家族の介護経験
のある方、幅広い年代の方に認知症になる事、認知
症の家族を介護する事がよくわかる物語です。ぜひ
この機会にごらんください。



日時 8月20日(金) 午後1時30分~3時30分

視聴方法 1. **会場で視聴** (各会場に定員あり)

①愛日会館 ②中大江校下センター ③桃谷会館
④南船場会館 ⑤御津会館 ⑥ドームこうづ

2. **WEBで視聴** 事前にリンクをメールで送ります
ので当日ZOOMから視聴ください。
(定員60名)

申込み
フォーム



申込み・
問合せ

中央区地域包括支援センター
☎06-6763-8139 FAX:06-6763-8151
FAX、申込みフォーム、メールの場合は、①名前 ②電話番号 ③住所 ④メールアドレス ⑤参加方法(会場視聴もしくはWEB視聴)をご記入の上、
お申し込みしてください。

中央区北部地域包括支援センター
☎06-6944-2116 FAX:06-6944-2117

✉cyu.houkatu@gmail.com

自分に合ったつながりを見つけよう!

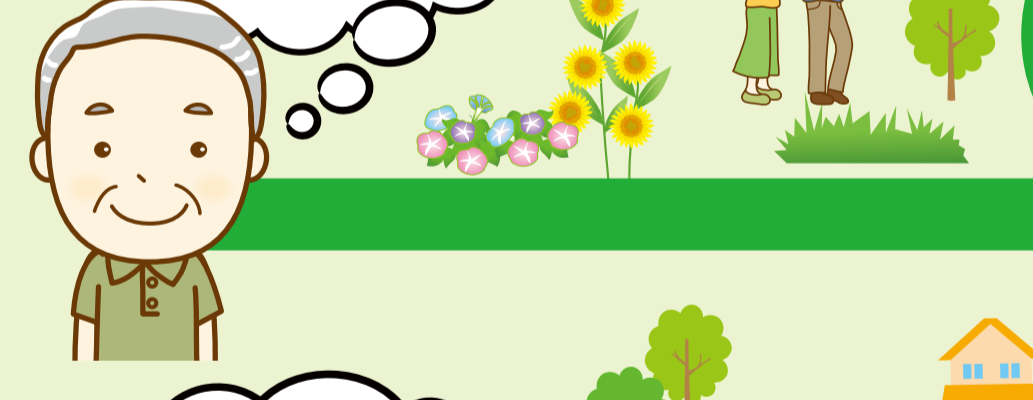
子どもと一緒に
出かけられる場所
はないかな?



今からでも遅くない!
新しい趣味や友人を
つくりたいな!!



地域の中で
交流したい!



自分の趣味や
特技を誰かのために
活かしたいな!



中央区 子ども・子育てプラザ

中央区子ども・子育てプラザでは、0歳～就学前の子どもと保護者が出会い、くつろぎ、交流できる「つどいの広場」や児童が放課後に自由に遊べる「児童の遊び場」を行っています。

プラザではこんなことも…



「音楽あそび」などの親子対象講座や親子で体を動かしてリフレッシュできる講座、児童向けのけん玉やプラバン作りなど様々な講座・イベントを開催。その他、子育て支援ボランティア講座など実施しています。

「おたんじょうび」では、写真撮影やカードのプレゼントを行っています!記念のカードは手作りです。

「子育て支援ボランティア講座」

10月5日～10月26日の火曜日と10月21日木曜日、全5回で実施します。子育て中の保護者を応援する活動をしてみませんか!フレオ大阪子育て館の講座を追加受講することで、ファミリー・サポート・センター事業の提供会員としても登録していただけます。

問合せはコチラ 中央区 子ども・子育てプラザ

中央区島之内2-12-6 TEL:06-6213-2171

休館日 月曜日・祝日・年末年始

※コロナウイルス感染症予防のため予約制のご利用となっております。

老人福祉センター

地域の高齢者が健康で明るい生活を営むための施設です。

認知症は怖くない!
知って得するシリーズ①
「食生活と認知症」

介護・福祉の専門家による脳トレを交えながらの認知症についてのお話です。

日時 7月27日(火) 午後2時～3時
場所 中央区東老人福祉センター
参加対象 市内在住の60歳以上の方
講師 中央区北部地域包括支援センター

費用 無料 定員 20名
申込み 窓口・電話

申込み・問合せはコチラ

中央区 東老人福祉センター

中央区農人橋1-1-6

TEL:06-6941-7719



健康のつどい 「食と話と体操」

「めざそう 元気百歳!」管理栄養士による血液サラサラで若さを保つ食の話と健康づくり総合推進事業トレーナーによる手拭いを使った体操です。

日時 8月20日(金) 午後1時30分～3時
場所 中央区南老人福祉センター
参加対象 市内在住の60歳以上の方
講師 大阪ガスグループ福祉財団 派遣講師

費用 無料 定員 20名
申込み 窓口・電話

申込み・問合せはコチラ

中央区 南老人福祉センター

中央区島之内2-12-6

TEL:06-6213-2172



地域福祉活動

地域内のつながりづくりや居場所づくりを目的に各地域の会館で様々な福祉活動を実施しております。(各地域の特性を活かした活動ですので、お住まいの地域で取り組んでいる活動の詳細は以下の中央区社会福祉協議会のHPよりご確認ください。)



介護予防教室
年を重ねても自分らしく自立した生活を送れるように体操や音楽、栄養や口腔ケアのお話等を実施しています。

問合せはコチラ

中央区 社会福祉協議会

中央区上本町西2-5-25 TEL:06-6763-8139



ふれあい喫茶
地域にお住まいの方が、気軽に集まって交流しつながりを深めることを目的に実施しています。地域のボランティアによって運営されております。

中央区 社会福祉協議会 各地域福祉活動 HPはコチラから



※コロナウイルスの影響を受ける前の活動の様子です。

中央区ボランティア・市民活動センター

中央区ボランティア・市民活動センターは、区内の様々なボランティアや市民団体の活動拠点であり、活動するボランティアのお手伝いやこれから何か始めたい!と思っている人をサポートします。

たとえば ボランティアグループ「城見緑道公園愛護会」はいつ見てもきれいな公園にしたいという想いで、大阪城公園周辺の清掃活動をされています。



城見緑道公園愛護会のYさん

ボランティア登録受付中!

ボランティア活動したい!こんなことしてみたいな!また、上記の清掃活動について等、ボランティア活動に興味がある方はお問い合わせください。

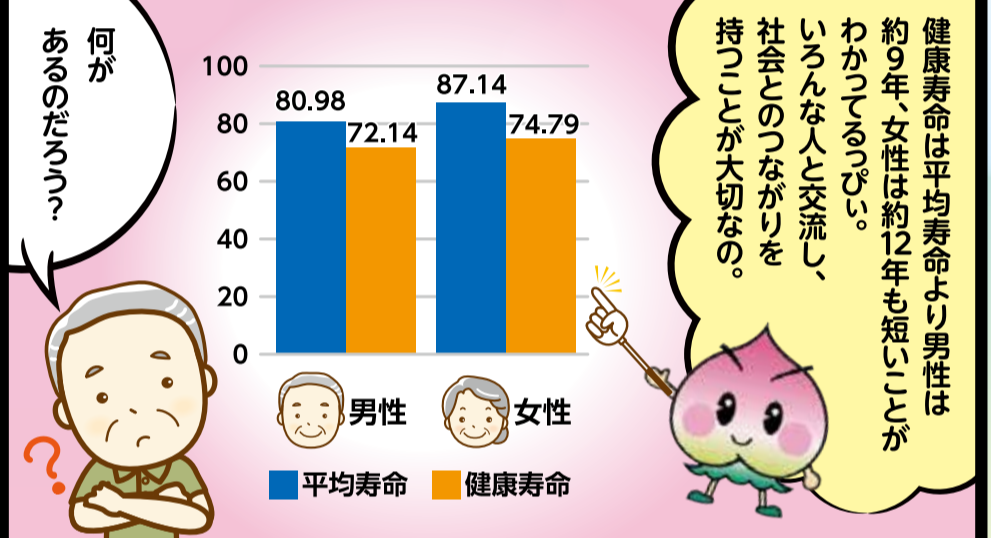
Aさんは定年退職し、特にやるべきことがない日々を過ごしていたある日。

最近、何もすることがなくてつまらないなあ。

Aさん!! 「人生100年時代」と言われている近年では「健康寿命」を延ばすことが大切なんだよ!!

ももっぴい

Aさん 男性(70)



自分の住んでいる町をきれいにしたいから清掃ボランティアを始めてみたい、体操やウォーキングなどの趣味活動を楽しんだり、親子でも参加できる活動もあるよ。

へえ、たくさんあるんだ。

探すといろいろあるんだね。

自分にも合ったものがあるかも!

みなさんも自分に合った活動を右に記載されているイラストに沿って見つけてみましょう!!

自分の住んでいる町をきれいにしたいから清掃ボランティアを始めてみたい、体操やウォーキングなどの趣味活動を楽しんだり、親子でも参加できる活動もあるよ。

へえ、たくさんあるんだ。

探すといろいろあるんだね。

自分にも合ったものがあるかも!

みなさんも自分に合った活動を右に記載されているイラストに沿って見つけてみましょう!!

※(参考)令和2年度 厚生労働白書「平均寿命と健康寿命の推移」健康寿命とは、元気で自立した生活を送れる期間のこと。



はじめての一步!!ボランティアスタートアップ講座!!



換気が行き届いた公園内でボランティアを始めるための「はじめての一步」を踏みませんか?
「何をしたいか一緒に考えられたら…」「ボランティアって何があるのか?」と悩んでいる方にとって一歩踏み出すキッカケになるプログラムです!
※コロナの影響により内容が変更する場合がございます。ご了承ください。

日時 ①10月2日(土) 午前10時~12時

内容 ●「初回オリエンテーション」
●講習「体との会話“柔軟”講座」
講師: NSCA認定パーソナルトレーナー 元阪神タイガース 山本 晴三氏



日時 ②10月9日(土) 午前10時~12時

内容 ●パネルディスカッション
「食」の支援やボランティア活動を学ぶ
パネリスト:
株式会社蓬萊本館代表取締役 東 進明氏
しま☆ルーム代表 福井 潤一郎氏
津村別院(北御堂)フードバンク担当職員



日時 ③10月16日(土) 午前10時~12時

内容 ●講習「年を重ねても毎日充実!年中夢求隊が取り組む活動の意義について」
●講話「どこにもない自分のオリジナルスパイス作りをしよう!」
講師: ボランティアグループ 年中夢求隊

日時 ④10月23日(土) 午後2時~4時

内容 ●「ボランティアのしゃべり場」
中央区ボランティア・市民活動センターに登録しているボランティアさんと一緒にボランティアのあれこれをざっくばらんとおしゃべりする内容です。

場所 NHK大阪放送局前広場(大阪市中央区大手前4-1-20)

参加対象 区内在住の方でボランティア活動に興味・関心のある方、今後何かボランティア活動をやりたい方

定員 24名(申込み多数の場合抽選) **締切** 9月24日(金)

申込み・問合せ 中央区社会福祉協議会
(担当: 中央区ボランティア・市民活動センター)
☎06-6763-8139 FAX: 06-6763-8151
✉chuo-tiiki-katudow@shakyo-osaka.jp
(メールの場合は①氏名②住所③電話番号④講座の参加動機⑤どんなボランティア活動をやりたいかを明記の上お申し込みください。)

申込み
フォーム



見守り相談室からのお知らせ

地域における要援護者の見守りネットワーク強化事業

見守り相談室では、大阪市福祉局からの行政情報をもとに地域の**見守り対象となる方**に同意書を発送・同意確認を行い「要援護者名簿」を作成しています。同意確認できた方の情報を地域に提供し、地域の見守り活動につなげています。

見守り活動は、新型コロナウイルス感染症拡大防止に努めながら行っています。人とのつながりが失われやすい状況ですので、ぜひ地域の見守り活動をご活用ください。

対象の方

- 高齢者(要介護者3以上または認知症高齢者の日常生活自立度II以上の方)
- 身体障がい(1・2級)
- 視覚障がい・聴覚障がい(3・4級)
- 音声言語機能障がい(3級)
- 難病患者(人工呼吸器装着等の医療機器への依存が高い人)
- 肢体不自由(3級)
- 精神障がい(1級)
- 知的障がい(療育A)

郵送による同意確認を行っています!

うす黄色の封筒で送っています。

同意書に記入して、水色の封筒でご返信ください。



令和2年度

決算報告

資金収支計算書の内容を報告します。決算報告の詳細については、当協議会ホームページで公表しています。

収入の部	金額
会費収入	1,281,000
寄附金収入	2,340,963
経常経費補助金収入	40,970,419
受託金収入	194,536,929
事業収入	69,220
介護保険収入	54,255,488
受取利息配当金収入	417,949
その他収入	2,944,233
その他の活動収入計	19,580,000
合計①	316,396,201

支出の部	金額
人件費	199,159,854
事業費	47,965,154
事務費	30,792,742
共同募金配分金事業費	2,005,306
分担金、助成金	2,431,981
負担金	83,551
施設整備出計	23,194,043
その他活動支出計	20,000,220
合計②	325,632,851

当期資金収支差額合計(①-②)	-9,236,650
前期末支払資金残高	117,698,742
当期末支払資金残高	108,462,092

夏休み特別企画! 自由研究にも! 認知症キッズサポーター 養成講座 参加者募集



認知症キッズサポーターは認知症の人やその家族が困っていたらやさしく声をかけたりあたたかく見守るキッズのことです。



認知症ってなあに?
お手伝いできること、
いっしょに学んでみませんか?

日時 8月5日(木) 午後1時30分~3時

内容 「認知症ってなんだろう」
クイズや寸劇をまじえて、認知症について学びます。

場所 大阪市中央区社会福祉協議会
ふれあいセンターもも(中央区上本町西2-5-25)

参加対象 中央区在住の小学生 ※保護者の付添いも可能です。

定員 10名(申込み多数の場合抽選) **締切** 7月29日(木)

申込み・問合せ 中央区社会福祉協議会
(担当: 中央区ボランティア・市民活動センター)
☎06-6763-8139 FAX: 06-6763-8151
✉chuo-tiiki-katudow@shakyo-osaka.jp

申込み
フォーム



「元氣なくらしに役立つ!中央区シニア知っ得帳 第2版」を発行しました!

高齢者の方々が今後も「いきいき」とした元氣なくらしを送るために役立つ情報冊子を作成しました。区内のスーパーマーケットや銭湯等のマップや趣味同好会の案内、配食サービスや有料サービスの一覧表など、くらしに役立つ情報を掲載しています。ご興味のある方はお問合せください。「こんなことも掲載してほしい」といったお声も募集しています。



設置場所

- 中央区役所4階
 - 中央区北部地域包括支援センター
 - 中央区東老人福祉センター
 - 中央区南老人福祉センター
 - ふれあいセンターもも
- (中央区社会福祉協議会HPにも掲載中です。)

中央区社会福祉協議会のLINE@はじめました!

中央区社会福祉協議会、中央区地域包括支援センター、子ども子育てプラザ、南・東老人福祉センターのイベントや講座の情報をいち早くお届けします。

おともだち登録は
コチラから



おともだち登録を
してくださった方に
「ももっぴいマスク」を
プレゼント!!
お渡しについてはLINE
でご連絡します。