



社協だより

令和3年10月 vol.66

ふれあいセンターもも

【発行所】
 社会福祉法人 大阪市中央区社会福祉協議会
 〒542-0062 大阪市中央区上本町西 2-5-25
 ふれあいセンターもも (中央区在宅サービスセンター)
 ☎06-6763-8139 FAX 06-6763-8151
 http://www.osaka-chuo-syakyo.jp

ももっぴいフェイスブック 検索 中央区社協HPへリンク
 facebookで 情報発信しています。

イベントや講座に関しましては新型コロナウイルス感染症防止のため、内容等に急な変更を伴う可能性がございます。ご了承ください。

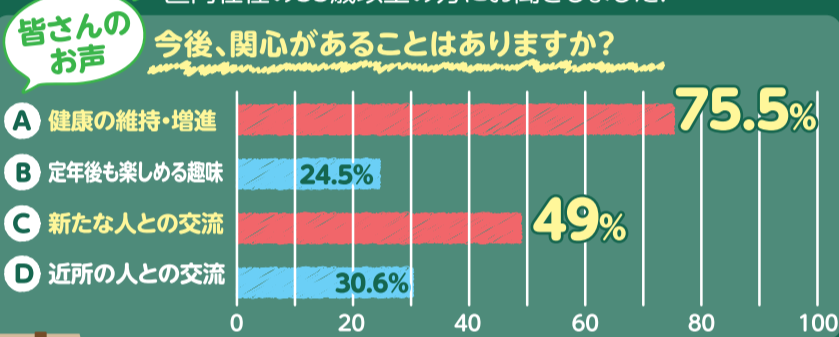
学びの秋! 皆さんの お声 をカタチにしました!!

社会参加したい方集まれ~! 退職された方! これから活躍したい方! 大募集!!

社会参加と健康について考える ~正しいウォーキングでまちあるき~を開催します!

住民の皆さまのお声にお応えし、社会参加と健康について考える講座を考えました! ぜひご参加ください。全4回講座です。講座修了後、立ち上げる予定の「フレイル予防について学んで広めるグループ」メンバー募集やボランティア活動のご案内をします。

区内在住の55歳以上の方にお聞きしました!



- 日時・内容
- ①11月2日(火) 午前10時~12時 講義「健康寿命の延伸、社会参加について」講師:関西国際大学 教育学部 教育福祉学科 講師 岩本 裕子氏
 - ②11月9日(火) 午前10時~12時 正しい歩き方講座「ウォーキングの極意を学ぶ」講師:スポーツクラブNAS株式会社 スポーツ医学研究室 室長 後藤 真二氏
 - ③11月16日(火) 午前10時~12時 まちあるき「中央区の歴史めぐり」講師:男性ボランティアグループ「年中夢求隊」代表 青木 善雄氏
 - ④11月30日(火) 午前10時~12時 ふりかえり「社会参加と健康について考える」
- 場所 ふれあいセンターもも 3階 (中央区上本町西2-5-25)
- 参加対象 これからも元気でいきいきとすごしたい!と思っている55歳以上の方・基本、①11/2(火)と④11/30(火)は参加できる方・講座修了後立ち上げ予定の「フレイル予防について学んで広めるグループ」への参加を検討していただける方
- 定員 15名 (申込み多数の場合抽選) 締切 10月22日(金)
- 区社協だより7月号で掲載した内容が11月に延期しました。

健康維持が課題です!

コロナ対策を万全に延期開催します!!

申込みフォーム



災害ボランティアちよこっと体験

今年度で3回目となる、災害ボランティアちよこっと体験。過去に参加して下さった方から、ご好評のお声をいただきました。今年度も楽しく真剣に学んでもらえる体験を実施します! 災害ボランティアについて一緒に考える1日にしませんか?



- 日時 10月29日(金) 午前10時~12時
- 場所 ふれあいセンターもも (中央区上本町西2-5-25)
- 内容 ・クロスロードゲーム(カードゲーム)で災害ボランティアについて知ろう!
 ・身近にある物で応急手当の方法を学ぼう!
- 参加対象 防災や災害ボランティアに関心のある方、活動されている方
- 定員 10名 (申込み先着順) 締切 10月22日(金)

もしもの時のために備えることが大事!

申込みフォーム



中央区社協だよりに関する お声 を集めています!!

皆様の声が活動の原動力になります! ぜひお聞かせください。
 下記QRコードから回答できるようになっています。

窓口 中央区社会福祉協議会 (ふれあいセンターもも)、中央区子ども・子育てプラザ、中央区南老人福祉センター、中央区東老人福祉センター

アンケート回答先

回答期限 10月31日(日)
 ※窓口でもアンケートに記入していただけます。

ももっぴいグッズをプレゼント!!

LINEのお友達登録もしくはアンケートを答えてくださった方には、ももっぴいマスクをプレゼントします! ぜひご協力お願いします!

※1人1つまでなのでご注意ください!

中央区社会福祉協議会のLINE@はじめました!

中央区社会福祉協議会、中央区地域包括支援センター、子ども・子育てプラザ、南・東老人福祉センターのイベントや講座の情報をいち早くお届けします。

おともだち登録はコチラから

東老人福祉センターからのお知らせ [申込み・問合せはコチラ](#)

10・11・12月生まれのお誕生日会&落語会

- 日時** 12月23日(木) 午後1時30分~2時30分
- 場所** 中央区東老人福祉センター
- 参加対象** 市内在住の60歳以上の方
- 内容** 記念写真撮影・チャリティー寄席(上方落語笑店)
- 費用** 無料 **定員** 25名(要申込・先着順)
- 申込み** 11月10日より受付開始 電話・窓口にて
- 締切** 定員になり次第終了

中央区
東老人福祉センター
中央区農人橋1-1-6
TEL:06-6941-7719

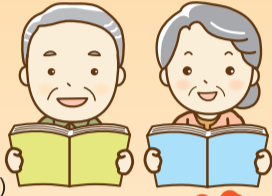


南老人福祉センターからのお知らせ [申込み・問合せはコチラ](#)

おとなのてらこや 頭の体操! あなたの脳は若返る!

- 音読、百ます計算、アクティビティ(軽度の運動や遊び)などなどに楽しく取り組みます。
- 日時** 11月30日(火) 午後1時30分~3時
 - 場所** 中央区南老人福祉センター
 - 参加対象** 市内在住の60歳以上の方
 - 講師** 久川 佳寿子 先生(特定非営利活動法人ハートフレンド)
 - 費用** 100円(資料代) **定員** 20名(要申込・先着順)
 - 申込み** 電話・窓口にて **準備物** 筆記用具
 - 締切** 11月22日(月) 参加費を添えて申込み(先着順)

中央区
南老人福祉センター
中央区島之内2-12-6
TEL:06-6213-2172



今日からあなたも
しょうがくせい
「笑学生」

*申込締切日を過ぎますと返金しません。後日、資料をお持ち帰り頂きます。

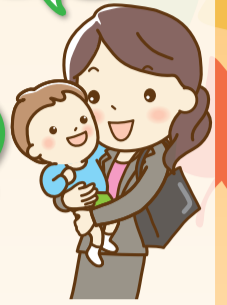
中央区子ども・子育てプラザ

ファミリーサポートセンター 中央支部

支えあいにつながる 地域の子育て

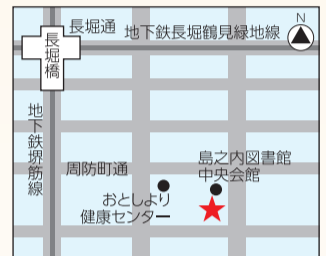
とても
助かっています!

子どもとの
出会いを楽しんでいます!
我が子にとっても
貴重な時間です!



中央区子ども・
子育てプラザ内
ファミリーサポートセンター
中央支部

中央区島之内2-12-6
TEL/FAX:06-6213-2170



ファミリーサポートは、子どもを預けたい人と預かる人が会員として登録し、会員同士が子育てを支えあう活動です。会員登録については、お住いのセンター支部までご連絡ください。

*提供会員(子どもを預かる方)として活動していただくには、提供会員講座受講が必要となります。



認知症サポーター養成講座

~認知症になっても安心して暮らせるまちをつくるために~

認知症サポーターとは認知症を理解し、認知症の人を支援する応援者です。

認知症の方への
接し方に不安があったが、
知ることが
できました!



家族が
一番大変だと思って
いたが、本人も大変だと
いうことに
気づかされた!



困っている方を見かけたら、声を
かけてお手伝い
したいと強く
思った!



受講者の
お声

- 日時** 10月23日(土) 午後2時~3時30分
- 場所** ふれあいセンターもも (中央区上本町西2-5-25)
- 参加対象** 中央区在勤・在住・在学の方
- 定員** 10名(先着順)
- 締切** 10月20日(水)



申込み
フォーム



中央区地域包括支援センター 「出前講座」のご案内

中央区地域包括支援センターは、高齢の方が安心して生活できる地域づくりのために無料で出前講座を行います。時間、場所、内容等お気軽にご相談ください。

担当地域 桃園・桃谷・東平・金甌・渥美・芦池・御津・大宝・道仁・高津・精華・河原 (上記以外の地域の場合は、担当するセンターにおつなぎしますのでご相談ください)

出前講座メニュー

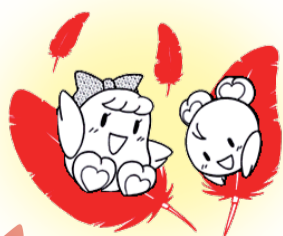
- 認知症ってなあに??
- 知っていますか?介護保険
- 高齢者虐待を学ぶ
- 成年後見制度を知ろう
- 地域包括支援センターとは?
- その他

お気軽に
ご相談ください!



赤い羽根共同募金 10月1日~12月31日

10月1日(金)から全国一斉に共同募金運動を実施しています。皆さまの善意で寄せられた募金は、中央区社協にも配分され、さまざまな社会福祉事業に活用しています。どうぞご理解・ご協力をお願いします。この広報紙は、共同募金配分金より助成を受けて作成しています。



賛助会員募集

中央区社協は区民の皆さまと共に福祉のまちづくりを目指し、ご賛同いただける方を会員として募集し、地域福祉の推進に取り組んでいます。

会費 ●個人1,000円(1口) ●法人・団体10,000円(1口) ※口数は何口でも結構です。

郵便局でもお振込いただけます(通常払込加入者負担)

00910-6-79448
社会福祉法人 大阪市中央区社会福祉協議会

上記に関する
お申込み・お問い合わせ

☎ 06-6763-8139 FAX 06-6763-8151
メール: chuo-tiiki-katudow@shakyo-osaka.jp

(メールまたはFAXの場合は
氏名、ご住所、連絡先を明記の上、
お申込みください。)