

# 中央区社協だより

Vol.44

平成26年7月



【発行所】社会福祉法人 大阪市中央区社会福祉協議会 〒542-0062 大阪市中央区上本町西2-5-25 ふれあいセンターもも(中央区在宅サービスセンター) TEL:06-6763-8139 FAX:06-6763-8151 中央区社協キャラクター ももっぴい

平成26年度

## 高齢者福祉月間事業のご案内

いずれも中央区民の方が対象で、事前のお申し込みが必要です この事業は、共同募金配分金の助成を受けて実施します。

### 金婚夫婦お祝い会

結婚 50 周年を迎えられるご夫婦をお招きします

- 対象** 昭和38年9月22日～昭和39年9月21日の間に結婚された区内在住のご夫婦
- とき** 9月5日(金) 午後2時開会
- ところ** 中央区民センター
- 内容** 記念撮影、お祝い品贈呈、アトラクション
- 記入事項** 金婚夫婦お祝い会と明記の上、ご夫婦の氏名(ふりがな)、婚姻年月日、住所、電話番号



### 敬老観劇会

なんばグランド花月にご招待します  
(協力: 株式会社よしもとクリエイティブ・エージェンシー)

- 対象** 70歳以上の区民  
(夫婦でお申込みの場合は、お二人とも70歳以上である必要があります。)
- とき** 9月25日(木) 午後2時30分開演
- 定員** 150名(申し込み多数の場合、抽選で決定します)
- 記入事項** 敬老観劇会と明記の上、住所、氏名(ふりがな)、年齢、電話番号



### 米寿のお祝い品プレゼント

88歳になられた方にお祝い品をお贈りします

- 対象** 88歳の区民  
(大正14年9月22日～大正15年9月21日の間に生まれた方)
  - 記入事項** お祝い品と明記の上、住所、氏名(ふりがな)、生年月日、電話番号
- 【業者から9月下旬にお祝い品を直送する予定です】



#### お申し込み方法

いずれも往復はがきを1件につき1枚ご使用ください。往信用はがきの裏面に記入事項を、返信用はがきの表面にご自宅の住所とご自身のあて名をお書きのうえ、8月16日(土) <必着>までに直接下記へお申し込みください。

〒542-0062 中央区上本町西2-5-25 ふれあいセンターもも  
社会福祉法人 大阪市中央区社会福祉協議会  
☎06-6763-8139

## ふとん丸洗い乾燥サービス

中央区にお住まいの在宅で生活されている「おおむね65歳以上の高齢者の方」「重度の障がいのある方」を対象に、ふとんの丸洗い乾燥サービスを行います。ご希望の方は次の要項をご確認いただいたうえ、お申し込みください。



- 対象** ◆65歳以上の方で次の①～③すべてに該当する方  
①介護保険の認定を受けておられる方  
②一人暮らしの方 または 高齢者のみの世帯  
③寝具を清潔に保つことができない方
- ◆重度の障害者手帳をお持ちの方で寝具を清潔に保つことができない方

- 利用料** 掛ふとん1,000円・敷ふとん1,000円・毛布400円  
※ふとん返却時に徴収しますので、ご準備をお願いします。

#### レンタルふとん

- 替えのふとんが用意できない場合にご利用ください。
- ◎掛・敷ふとん、毛布、各1枚200円でご利用いただけます。
- ◎レンタルふとんのご利用料金もふとん返却時に合わせて徴収します。

- 利用内容** お一人あたりふとん・毛布を合わせて3枚まで(ただし、ふとんのみで3枚は除きます。)

#### 申込から実施まで

- ・お申し込みいただいた後、職員がお宅へ訪問します。
- ・ふとんの回収日は、業者からハガキでお知らせします。
- ・ふとんを回収し、約1週間後に返却します。

- 予実施日** 回収:平成26年9月 8日(月)～9月13日(土)  
返却:平成26年9月16日(火)～9月20日(土)
- 申し込み期間** 平成26年7月15日(火)～8月9日(土)まで  
※申し込み締め切り後の変更はできませんのでご注意ください。

**お申し込みお問合せ** 社会福祉法人 大阪市中央区社会福祉協議会  
〒542-0062 中央区上本町西 2-5-25 ふれあいセンターもも内  
☎06-6763-8139 Fax 06-6763-8151

電話もしくは来所にてお申し込みください

〈編集・発行〉

## ふれあいセンターももです

お気軽にお立ち寄り、ご相談ください!



- 交通** 地下鉄谷町線・長堀鶴見緑地線「谷町6丁目」駅 3番出口から徒歩5分
- 利用時間** 午前9時～午後7時 (土曜日は午後5時30分まで)
- 休館日** 日曜日・祝日・年末年始

「ふれあいセンターもも」では、一時的に車いすが必要になった方に原則 1ヶ月間、無料で貸出しを行っています。



社会福祉法人 大阪市中央区社会福祉協議会  
ふれあいセンターもも (中央区在宅サービスセンター)  
〒542-0062 大阪市中央区上本町西2-5-25  
☎ 06-6763-8139 Fax 06-6763-8151

### 賛助会員を募集しています

社会福祉協議会(略称「社協」)は、地域のみなさんと共に、地域の福祉問題の解決に取り組み、誰もが安心して暮らせる「福祉のまちづくり」を推進する民間の法人です。中央区社協では、区民の皆さんと共に暮らしやすいまちづくりを目指し、地域福祉の推進に取り組んでいます。このような趣旨に賛同していただける方々を会員として募集しています。どうぞご理解・ご協力をお願いします。

会費は社協の貴重な自主財源となり、地域における福祉活動などに役立っています。

(お問合せ: ☎06-6763-8139)

#### 会費年額

- ◎個人 1口 1,000円
- ◎法人・団体 1口 10,000円

※口数は何口でも結構です。



### あなたの町のネットワーク活動

## 愛日地域ネットワーク活動

愛日地域は愛日・船場・久宝の3連合で構成されており、区域は開平小学校下の西側半分になります。



愛日地域では、毎月ふれあい喫茶・ふれあい食事をしています。食事会の前には、ものづくりや講演会・寄せ植えなどをみんなで企画し、楽しい時間を過ごせるよう創意工夫しています。

9月には高齢者月間の行事として、御霊神社の儀式殿をお借りして「敬老の日のイベント」を行っています。敬老のお祝いの式典とお楽しみ会・食事会のプログラムで、ボランティアさんの協力のもとで毎年実施されています。

10月には開平小学校で地域の団体とPTAが主体となって「開平まつり」を行っています。多くの模擬店・ゲームコーナーを行い、子どもと高齢者・ボランティアのふれあいの場としてにぎわっています。

12月には「開平校下もちつき大会」を行っています。全員参加型の行事をめざし、「蒸す・つく・こねる・食べる」までの中で全員が役割を担うようにしています。

街中の居住者の少ない地域ですが、いろいろなイベントを実施し、みんなの顔が見えるまちになるよう努力していきます。

### ～中央区 あなたも私もみんなが主役～

## 大阪市中央区地域福祉アクションプラン

アクションプランとは？ 地域に関わるすべての人が「住みなれた地域で、誰もが自分らしく安心して暮らしていけるまちの実現」をめざして、互いに支え合い、一人ひとりが自分たちのできる事を考え、地域福祉の基本的な考え方に基づいて、主体的に参加・協働しながら取り組んでいく行動計画です。

●中央区支え愛ネット  
「要援護者支援のしくみづくり」を考える部会として、「命の力」の普及と併せて、要援護者の把握、災害時の安否確認や日々の見守りを地域で支援していく「支え愛サポーター」のしくみづくりを支援しています。

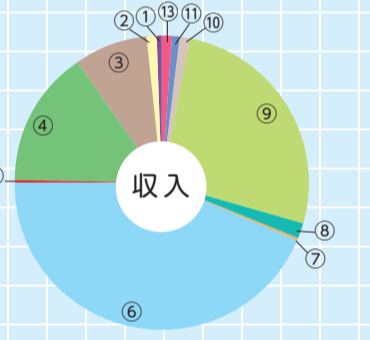
●子育て支援はぐ・スマイル  
11月28日(金)中央区民センターにおいて「救急と防災」をテーマにしたイベントを実施します(詳細については次号に掲載予定)。

●HANDSちゅうおう  
障がいのある人への理解を深めるため、地域の行事に参加して啓発などを行っています。現在は2作目のオリジナル紙芝居「春香ちゃんが『まんぼうショー』と出会ったわけ」(障がいのある女の子が自分の居場所をみつけていくお話)の制作に取り組んでいます。また、毎年開催している「バリアフリー上映会」は、毎回多くの方にご参加いただいています。

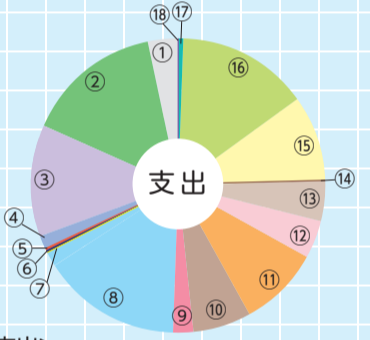


## 中央区社会福祉協議会 平成25年度決算報告

平成26年5月28日に開催した理事会・評議員会で、「平成25年度決算報告」が承認されました。資金収支計算書の内容を下記のとおり報告します。決算報告の詳細については、当協議会のホームページで公表しています。



収入



支出

収入	支出
①会費収入 1,362,000	①法人運営事業 8,910,297
②善意銀行預託金収入 2,689,588	②地域福祉活動支援事業 42,153,496
③分担金収入 22,324,500	③コミュニティソーシャルワーク推進事業 30,106,000
④補助金収入 42,253,378	④共同募金配分事業 3,918,703
⑤助成金収入 430,000	⑤地域福祉推進基金事業 510,856
⑥受託金収入 121,460,181	⑥善意銀行事業 933,158
⑦事業収入 1,180,000	⑦その他事業 99,882
⑧共同募金配分金収入 3,918,703	⑧通所介護保険事業 42,864,123
⑨介護保険収入 74,133,918	⑨居宅介護支援事業 6,693,129
⑩雑収入等 2,600,420	⑩介護予防支援事業 18,019,943
⑪受取利息配当金収入 2,094,167	⑪地域包括支援センター事業 24,895,001
⑫施設整備等収入 0	⑫介護予防事業 11,664,461
⑬財務活動収入 3,831,831	⑬地域福祉活動推進事業 12,266,980
合計 278,278,686	⑭あんしんさぼーと事業 239,320
	⑮子育て活動支援事業 26,206,649
	⑯老人福祉センター事業(2館) 40,702,142
	⑰施設整備等支出 1,569,948
	⑱財務活動支出 201,574
	合計 271,955,662

### バリアフリー上映会の開催報告

6月7日(土)ヴィアール大阪において「第5回中央区バリアフリー上映会『虹をつかむ男』&山田洋次監督トークショー」を開催したところ、約400名の方に参加いただきました。山田洋次監督の映画に対する熱い想いなど、貴重なお話を参加者は真剣に聞き入っていました。また、会場には地域の施設・団体の作品紹介や販売ブースも設置されました。今後もこのような上映会を継続的に開催していく予定です。

※バリアフリー上映会とは、視覚障がいの方も楽しめる音声解説と、聴覚障がいの方も楽しめる日本語字幕が付いた上映会のことです。

お問合せ 地域支援担当 ☎06-6763-8139 Fax 06-6763-8151

## はつらつシニア教室

65歳以上の方 参加費無料!

立ち座りに必要な足腰の筋力アップを図る運動、高齢者に必要なバランスの取れた食事、しっかりと噛んで食事や会話を楽しむためのお口のケアなど、運動実技のほか、講義や調理実習など実践的な内容で、介護予防全般について学びます。

回数・期間 週1～2回90分(全20回)、約3ヶ月間  
内容 運動トレーニング(14回)・栄養改善(3回)・口腔ケア(3回) 開始日時等、詳しくはお問合せください。

対象 65歳以上で介護認定を受けられていない方(要支援・要介護の方は除く)

ところ ふれあいセンターもも 3階 介護予防室  
中央区上本町西2-5-25  
地下鉄谷町線・長堀鶴見緑地線「谷町六丁目」駅③番出口より徒歩5分

お問合せ 介護予防担当 ☎06-6763-8139

## 善意銀行だより

広く区民の皆様から、善意によるご寄付を受け、地域福祉の向上に活用することを目的に中央区社協では「善意銀行」を開設しています。

平成26年1月4日から平成26年5月31日までに、次の方々から預託がありました。(敬称略)

笑福亭円笑、中央区民生委員協議会、日本サムスン(株)大阪支店、国際武道空手道協会「赤風会」・合同会社ちお健所、岡広美、匿名(1名)。

皆様の善意を有効に活用させていただきます。

〈金銭〉 254,000円  
〈物品〉 落語会入場券20枚 菓子4箱 車椅子2台

## 生活福祉資金貸付事業 受付窓口について

大阪府社会福祉協議会が実施している生活福祉資金貸付の受付相談窓口については4月1日(火)より当協議会において実施しています。

ご相談・お問合せ 生活福祉資金貸付担当 ☎06-6763-8139

受付時間 月曜日～金曜日 午前9時～午後5時30分

## ホームページで情報発信しています

中央区社会福祉協議会ではホームページで情報を発信しています。イベントやボランティアの情報など、いろいろな情報を掲載していますので、ぜひご覧ください! 広告掲載も募集しています。

詳しくは、中央区社会福祉協議会までお問合せください。 ☎06-6763-8139

http://www.osaka-chuo-syakyo.jp

## 地域で見守り! 中央区地域福祉見守り活動事業

地域社会福祉協議会に配置された地域福祉コーディネーターが中心となり、65才以上の高齢者、障がい者等の要援護者を対象に、福祉相談や見守り活動を行っています。

地域名	地域福祉コーディネーター	見守りなどのご相談は…
愛日	中嶋 啓次郎	愛日会館 本町4-7-11 ☎06-6264-4103
中大江	酒井 美賀子	中大江校下センター 糸屋町2-2-16 ☎06-6910-7986
南大江	芳田 司	南大江会館 農人橋1-4-21 ☎06-6942-1678
玉造	高木 義一	玉造会館 玉造1-11-13 ☎06-6764-4425
桃園	小竹 昭子	桃園会館 谷町6-5-30 ☎06-6762-5599
桃谷	植田 麻希子	桃谷会館 上本町西2-5-25 ☎06-4304-2266
東平	川崎 文恵	東平会館 上本町西5-1-38 ☎06-6762-4588
金甌	井手 時子	金甌会館 高津1-1-61 ☎06-6761-4450
渥美	飯田 綾子	南船場会館 南船場3-7-12 ☎080-9302-3221
芦池	庄司 崇	南船場会館 南船場3-7-12 ☎06-6241-1008
御津	山地 裕子	御津会館 西心齋橋2-9-15 ☎06-6212-7352
大宝	武井 忍	大宝連合会館 東心齋橋1-14-15 ☎06-6253-1545
道仁	川口 鴻弘	道仁連合会館 島之内2-12-19 ☎06-6211-7310
河原	中住 富恵	河原会館 難波千日前5-25 ☎06-6641-7715

## 地域生活支援ワーカーが応援します!

いつまでもここで安心して暮らしたい…

あなたの近くにちょっと気がかりな人はいませんか?

中央区では、住民のみなさんが「地域で安心して安全に暮らせる」よう地域生活支援ワーカーがお手伝いしています。

地域生活支援ワーカーは、福祉サービスや専門機関の紹介や相談、また地域の会館を拠点に活動している地域福祉コーディネーターさんと協力して支援の必要な方の見守り活動を行っています。ちょっと気がかりな人、日常生活にお困りの方を応援しています。どうぞお気軽にご相談ください。

ご相談・ご連絡先 地域生活支援ワーカー ☎06-6763-8139 Fax 06-6763-8151

## 老人福祉センター

老人福祉センターは、地域の高齢者(60歳以上の方)が健やかで明るい生活を営むために必要な生活相談等に応じるとともに、健康の増進、趣味・教養の向上、様々なグループ活動・同好会運営の支援及びレクリエーション等の開催、老人クラブの育成・援助などを行います。

### 中央区東・南 老人福祉センター交流行事

【歴史(健康)ウォーキング】

①熊野街道コース  
日時 9月30日(火)午後1時～3時 ※雨天の場合10月7日(火)に順延

②森ノ宮・難波宮コース  
日時 10月31日(金)午後1時～3時 ※雨天の場合中止  
参加費 30円(各コース)  
定員 30名(各コース)【申込先着順】  
受付 窓口での直接申込  
対象 市内在住60歳以上の方  
申込 7月25日(金)～(定員になり次第締め切ります。)

### 東 中央区東老人福祉センター

〒540-0011 中央区農人橋1-1-6 ☎06-6941-7719

書道、煎茶、リサイクル、押絵、民謡、俳句、遊歌、生花、編物・手芸、詩吟、歌謡、民謡、謡曲、木版画・はがき絵、なつメロ、健康太極拳、社交ダンス、カラオケ、ほのぼのの会、囲碁サロン、ふれあいの友、ふれあい喫茶、ボランティア、オカリナ、リメイク、フラダンスシアター、やさしいヨガなど、健康体操など、ゆったリストレッツ、水墨画・墨彩画、大正琴

### 南 中央区南老人福祉センター

〒542-0082 中央区島之内2-12-6 ☎06-6213-2172

民謡、民謡、手芸、詩吟、歌謡、水墨画のはがき絵、フォークダンス、卓球ひろば、絵画、カラオケ、社交ダンスひろば、刺繍、書道、コーラス、大正琴、ヨガ、健康太極拳、ポーランドダンス、尺八の広場、みなみ俳句、童謡ひろば、囲碁・将棋ひろば、着物着付、箏曲、健康の～びのび体操、フラダンス、介護予防教室、リズムストレッチ体操、おもしろ健康教室

## 中央区子ども・子育てプラザ

中央区島之内2-12-6 TEL/FAX 06-6213-2171

### つどいの広場

子どもたちが自由にのびのびと遊ぶことができ、遊びを通して出会いや発見の場を作り、親同士も子育ての情報交換を図れる広場です。

対象 0歳～就学前の子どもとその保護者  
日時 火曜日～土曜日 午前10時～午後3時  
内容 子どもと保護者の方々へ遊び場を提供します  
費用 無料(初回および、年度初めの来館時に利用登録の手続きをしてください)  
その他 毎月の行事については、館内ポスターまたは館内設置の「つどいの広場だより」・「わいわいねっと新聞」をご覧ください。

### 子どもの家

児童の健全育成を目的として、施設利用や児童クラブ、交流行事などを開催しています。

対象 児童(小学生・中学生・高校生)※就学前の兄弟姉妹は同伴できません  
日時 ●火曜日～金曜日(放課後～午後5時) ※午後4時45分～片付け  
●土・日曜日及び学校の長期休み期間中(午前9時～午後5時) ※但し、正午～1時は使用できません。

## ファミリー・サポート・センター 中央支部

地域で子育てしませんか?

中央区島之内2-12-6(中央区子ども・子育てプラザ内) TEL/FAX 06-6213-2170

ファミリー・サポート・センター事業とは、「子どもを預けたい人」と「子どもを預かりたい人」が会員になり、地域で子育てをささえあう制度です。

●依頼会員 …子どもを預けたい方  
区内在住で、概ね生後3ヶ月～10才未満の子どもがいる方

●提供会員 …子どもを預かりたい方  
自宅で子どもを預かることのできる方、子育てで役に立ちたいと思っている区内在住の方

●両方会員 …子どもを預けたい方・預かりたい方  
子どもを預けたり、預かったりできる区内在住の方

※提供会員は、資格や経験、男女を問いません。(19歳以上の方)  
※提供会員、両方会員登録は事前に24時間の講座修了が必要です。

利用料 1時間 800円～900円(曜日・時間帯等により異なります)  
支払いは、依頼会員が提供会員に直接行います。交通費、食事代(ミルク、おやつ)等は実費です。

開設時間 午前9時～午後5時30分(日曜日は午後5時まで)  
休業日 月曜日・祝日・年末年始(月曜日が祝日・休日の時は火曜日も休館)



# ボランティア ビューローだより

## 夏のボランティア体験

### 募集 エコキャップの仕分け活動

エコについて楽しく学び、エコキャップの仕分け活動に参加しよう!!

中央区フィランソロピー懇談会の出前講座メニュー「集まれ緑の仲間達♪」の石黒氏を講師に迎え、ペットボトルを再利用し、限られた資源を有効に活用することなどを学びます。

エコキャップの仕分けや「こだからべんけい草」の苗を植えつける体験も行います。

夏休みの自由課題のヒントにもなる、楽しく学ぶエコ! ぜひ参加してくださいネ♪



- 日時** 8月26日(火) 午後1時~3時30分
- 場所** 大阪市中央区社会福祉協議会(中央区上本町西2-5-25)  
中央区在宅サービスセンター 3階多目的室
- 参加対象** 小学4年生~6年生
- 定員** 20名(先着順)
- 締め切り** 8月22日(金)
- 申込み** ボランティアビューロー担当 ☎06-6763-8139

### 募集 中央区在宅デイサービスセンターでの活動

中央区在宅サービスセンター(ふれあいセンターもも)内の  
デイサービスセンターでボランティア活動しよう!!

高齢者と一緒にお話したり、レクリエーションを楽しんだり、夏祭のお手伝いをしたり、あなたしか体験できない素敵な夏休みの思い出をつくりませんか?

スタッフも優しくサポートしてくれます。高齢者の方もあなたとお話することを楽しみに待っていますよ♪

- 日時** ①8月6日(水) 午前10時~午後4時  
②8月7日(木) 午後1時~4時  
③8月8日(金) 午後1時~4時
- 内容** ①は、ももっぴいと一緒に高齢者へのレクリエーションを行います  
②・③は夏祭のお手伝いと高齢者とのふれあい  
※ももっぴいと一緒に楽しく過ごそう
- 場所** 大阪市中央区社会福祉協議会(中央区上本町西2-5-25)  
中央区在宅サービスセンター 2階
- 参加対象** 小学4年生~6年生(①・②・③の2日間以上参加できる人)
- 定員** 5名(多数抽選)
- 締め切り** 8月1日(金)
- 申込み** ボランティアビューロー担当 ☎06-6763-8139



ビューローとは「事務所」という意味で、ボランティア活動に関する総合相談窓口です。ボランティア担当スタッフが相談をお受けいたします。ボランティアをしてみたい人、ボランティアに来てもらいたい人、ボランティアに関する情報が欲しい人等、ボランティアに関することは何でもスタッフにご相談ください。

## ふだんのくらしをシェアせに

### 福祉教育の推進

中央区社会福祉協議会では、「誰もが安心して暮らせるまち」を目指して、区内の団体・学校・企業などで行われる「福祉教育」「福祉研修」において様々な支援を行っています。

(車イス、高齢者疑似体験セット、アイマスクの貸出及び、福祉体験学習の実施に関するご相談にも応じています。お気軽にお問合せください。)

### 中央小学校2年生 生活科校外学習

「まち探検隊」がやってきました!

5月27日(火)に、小学2年生8名の「まち探検隊」がふれあいセンターももにやってきました。「ここでは、どんな仕事をしているんですか?」「この仕事をしてよかったことは?」「どんな人が来るんですか?」「車の中はどんな工夫がしてありますか?」「なつやすみはあいていますか?」等、職員への質問の後、デイサービスや車椅子対応自動車を見学し、ふれあいセンターもも内のバリアフリーについても学びました。そして最後に大好きな「ももっぴい」との出会いで子ども達は大喜び。笑顔いっぱい、元気に学校に帰って行きました。



リフト車って  
すごいなあ~



ももっぴい  
かわいいね!

## ボランティアコーディネーターの ひとりごと



4月から新たにボランティアビューロー担当となりました宮脇です。4~5月に開催した「ふれあいガーデニング・ボランティアスクール」では、ボランティア活動で育てられたたくさんのきれいな花々が見る人に「癒し」を提供し、また、皆様から届けていただいたエコキャップが、ボランティアさんによる「仕分け」でワクチンという「善意」につながるなど、ボランティア活動の力を再認識しているところです。今後もボランティア活動や、これからボランティアをしたい方の様々なご相談をお待ちしています。

### エコキャップ の報告

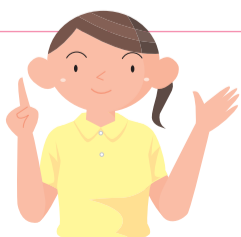
平成26年  
1月~5月

キャップを集めていただいた皆様と仕分けボランティアさんのご協力により、80,800個(ワクチン50.5人分)のキャップを支援団体に送ることができました。ありがとうございました。今後とも協力くださいますようお願いいたします。

## 中央区地域包括支援センターだより

### 認知症講演会のお知らせ

- ・10月24日(金) 午後2時~4時
- ・中央区民センター
- ・「認知症を予防する10の戦略」  
講師 横井 賀津志 先生
- ※詳細は、ホームページまたは広報でご案内いたします。
- 中央区地域包括支援センター  
中央区北部地域包括支援センター



### 高齢者総合相談窓口

日常生活での心配事や介護保険について知りたいなど、まずはご相談ください。一緒に考え適切なサービスや支援に繋がります。

#### 上町・南中学校下地域のご相談先は…

- 中央区地域包括支援センターへ ☎06-6763-8139
- 中央区上本町西2-5-25 ふれあいセンターもも1階
- 開館日時 平日: 午前9時~午後7時  
土曜日: 午前9時~午後5時30分
- 休館日 日曜日・祝日・年末年始

#### 東中学校下地域のご相談先は…

- 中央区北部地域包括支援センターへ ☎06-6944-2116
- 中央区農人橋3-1-3ドミール堺筋本町1階
- 開館日時 平日: 午前9時~午後7時  
土曜日・祝日: 午前9時~午後5時
- 休館日 日曜日・年末年始

## 中央区在宅デイサービスセンター

介護保険のサービスとして、要支援・要介護認定を受けられた方を対象に、ふれあいセンターももの2階にある日当たりのよい広々としたお部屋で、入浴、お食事の提供、レクリエーションや健康体操などを行い、日帰りで楽しく過ごしていただくことができます。

職員全員が明るく活気のあるデイサービスとなっています。閉じこもりがちな高齢者の心身機能低下防止、気分転換、ご家族の介護疲れの軽減にぜひご利用ください。



- ご利用日時** 月曜日~金曜日 午前9時~午後4時  
※土曜日・日曜日・祝日・年末年始は休み

- お問合せ** ☎06-6763-8139  
※ご見学の方は、事前にご連絡をお願いします。