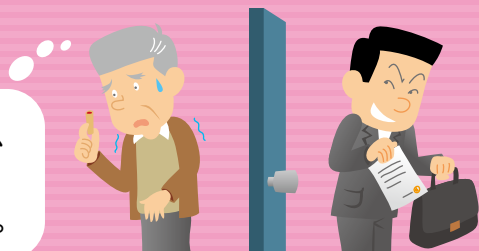
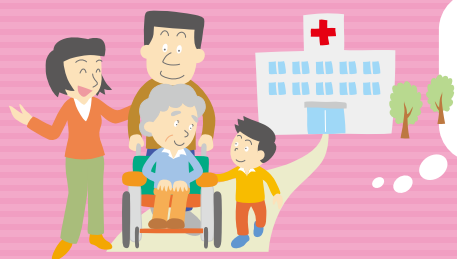


たとえばこんな時…
ひとりで悩まないで

悪質な訪問販売で、
高額な商品を
契約してしまった。



退院する母を
自宅で介護したいけれど
どうしたらいいの？



足腰が弱ってきたけれど、
良い介護用品は
ないかな？



和式トイレを洋式に改修して、
手すりをつけたいのだけれど。



お金の管理が
できなくなってきた。



隣のおばあさん、最近
様子がおかしいわ。
どうしよう…

物忘れが
すすんできたみたい。

虐待はどこでも誰にでも
起こる可能性があります。
一人で悩まずに
まずは、ご相談ください。

〈虐待のサイン〉

- 体に傷やアザはないですか？
- 言葉での暴力を受けていないですか？
- 毎日嫌がらせを受けたりしていませんか？
- お金を取り上げられたりしていませんか？
- 食事がなかったりしていませんか？

相談無料

秘密厳守

社会福祉法人 大阪市中央区社会福祉協議会
中央区地域包括支援センター

住 所 大阪市中央区上本町西2-5-25 ふれあいセンターもも1F
電 話 06-6763-8139 FAX 06-6763-8151

社会福祉法人 亀望会
中央区北部地域包括支援センター
(認知症強化型地域包括支援センター)

住 所 大阪市中央区農人橋3-1-3 ドミール堺筋本町1F
電 話 06-6944-2116 FAX 06-6944-2117

中央区
の

地域包括支援センターへ

介護や福祉でお困りのときは



あなたの身近な **総合相談窓口**

中央区の地域包括支援センター - MAP

中央区の地域包括支援センターは高齢者のみなさんが、住みなれた地域で安心して、その人らしい生活を続けられるように応援します。大阪市から委託を受けて無料相談を行っています。秘密は厳守しますので、どなたでもお気軽にご相談ください。

中央区北部 地域包括支援センター



住所 大阪市中央区農人橋
3-1-3 ドミール堺筋本町1F

電話 06-6944-2116
(認知症相談専用窓口 06-6948-6639)

FAX 06-6944-2117

開館日時 平日：9時～19時
土・祝：9時～17時
(日曜・年末年始は休み)

交通 大阪市営地下鉄
中央線・堺筋線「堺筋本町」駅
下車③番出口から徒歩5分
中央線・谷町線「谷町四丁目」駅
下車⑧番出口から徒歩7分
長堀鶴見緑地線「松屋町」駅
下車①番出口から徒歩7分



【担当地域】 ●愛日地域 ●集英地域 ●中大江地域
●南大江地域 ●玉造地域

中央区地域包括支援センター



住所 大阪市中央区上本町西 2-5-25
ふれあいセンターもも1F

電話 06-6763-8139

FAX 06-6763-8151

開館日時 平日：9時～19時
土曜日：9時～17時30分
(日曜・祝日・年末年始は休み)

交通 地下鉄谷町線・
長堀鶴見緑地線
「谷町六丁目」駅下車
③番出口から徒歩5分



【担当地域】 ●桃園地域 ●桃谷地域 ●東平地域
●金甌地域 ●渥美地域 ●芦池地域
●御津地域 ●大宝地域 ●道仁地域
●高津地域 ●精華地域 ●河原地域



色は中央区北部包括担当エリアです
色は中央区包括担当エリアです